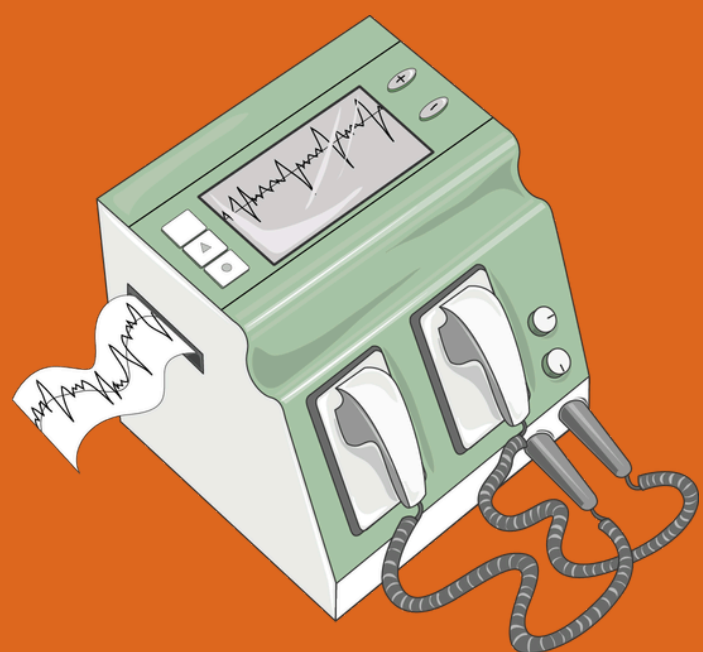


III Jornadas de Simulación Clínica en Cardiología Castilla y León 2026



Viernes 25 de Septiembre de 2026

Centro de Simulación Clínica

Universidad Pontificia de Salamanca



**COMPLEJO
ASISTENCIAL
UNIVERSITARIO
DE SALAMANCA**

Dres. Miguel Hernández Hidalgo, Ángel Hernández Martos, Beatriz de Tapia Majado, Francisco Martín Herrero
Enfermería: Pablo Pérez González, Inma Molano Serrano

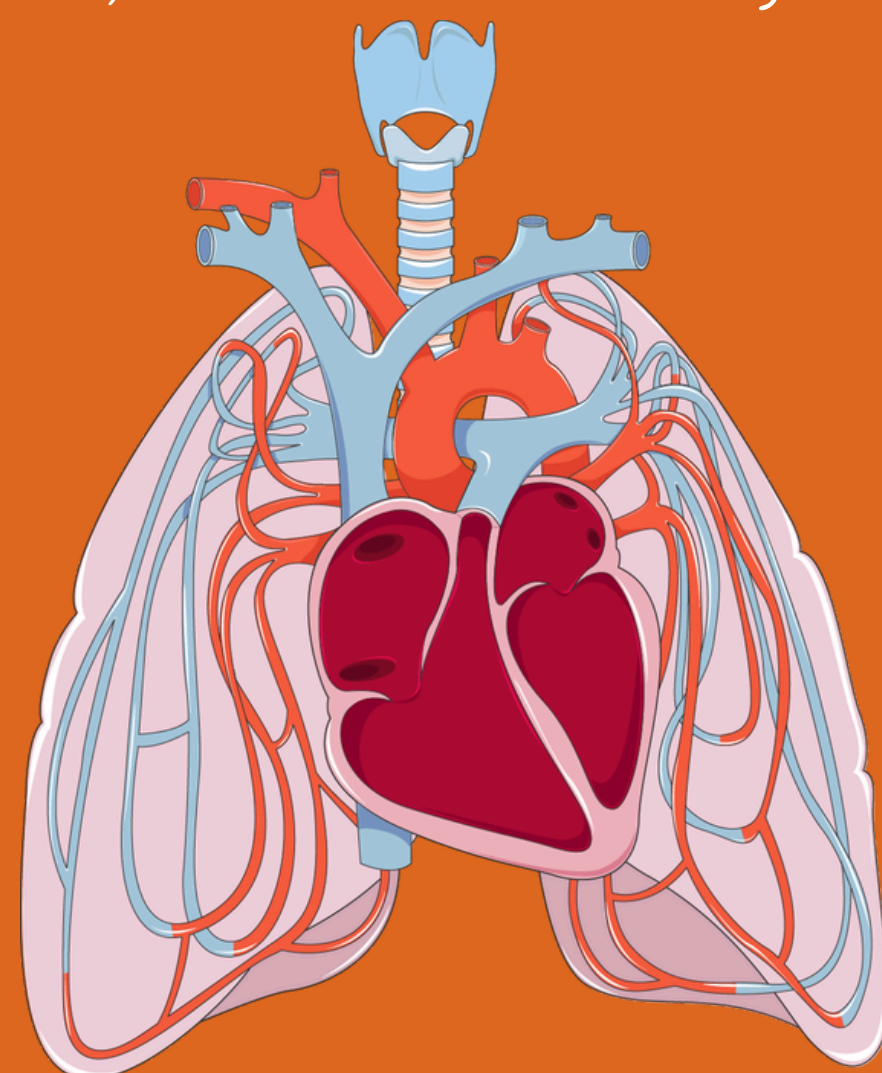
9:00h – 10:00h Bienvenida y reparto de grupos.

10:00h – 14:30h Talleres (4 grupos, rotación por todos los talleres, 1 hora en cada taller).

- Reanimación cardiopulmonar avanzada.
- Ventilación mecánica invasiva.
- Asistencia ventricular larga duración Heart Mate 3.
- Soporte circulatorio mecánico Impella.

14:30h – 15:30h Comida.

15:30h – 20:00h Casos clínicos (Unidad de Cuidados Críticos Cardiológicos, Planta de Hospitalización y Consulta de Cardiología): insuficiencia cardiaca, shock cardiogénico, cardiopatía isquémica, riesgo residual, arritmias, ... y mucho más!



20:00h – 20:30h Cierre de la Jornada.

Organizador:



Colaboradores:  **ORGANON**  **RECORDATI**  **Abbott**

Johnson & Johnson
MedTech